



تقرير الإنجاز

٢٠/٦/١٤٤١هـ

تقرير الإنجاز

٢٠ / ٦ / ١٤٤١هـ

نسبة الإنجاز لكل إدارة

الشؤون التعليمية

النسبة	المجموع	غير المنجز	المنجز	الشهر
80%	5	1	4	محرم
90%	10	1	9	صفر
90%	10	1	9	ربيع أول
100%	5	0	5	ربيع ثان
100%	2	0	2	جماد أول
66.6%	6	2	4	جماد ثان
86.84%	28	5	23	المجموع

تقرير الإنجاز

نسبة الإنجاز لكل إدارة

الإعلام

النسبة	المجموع	غير المنجز	المنجز	الشهر
%١٠٠	١	٠	١	محرم
%١٠٠	٢	٠	٢	صفر
%١٠٠	٢	٠	٢	ربيع أول
%١٠٠	٤	٠	٤	ربيع ثان
%١٠٠	٦	٠	٦	جماد أول
%٨٨.٨	٩	١	٨	جماد ثان
%٩٥.٨٣	٢٤	١	٢٣	المجموع

تقرير الإنجاز

نسبة الإنجاز لكل إدارة

الشؤون الإدارية

النسبة	المجموع	غير المنجز	المنجز	الشهر
%٧٥	١٢	٣	٩	محرم
%١٠٠	٤	٠	٤	صفر
%٥٠	٢	١	١	ربيع أول
%٥٠	٤	٢	٢	ربيع ثان
%٦٦.٦	٣	١	٢	جماد أول
%١٠٠	٤	٠	٤	جماد ثان
%٧٥.٨٦	٢٩	٧	٢٢	المجموع

تقرير الإنجاز

نسبة الإنجاز لكل إدارة

الموارد المالية

النسبة	المجموع	غير المنجز	المنجز	الشهر
100%	0	0	0	محرم
50%	2	1	1	صفر
66.6%	2	1	2	ربيع أول
60%	5	2	3	ربيع ثان
100%	2	0	2	جماد أول
66.6%	2	1	2	جماد ثان
66.66%	15	5	10	المجموع

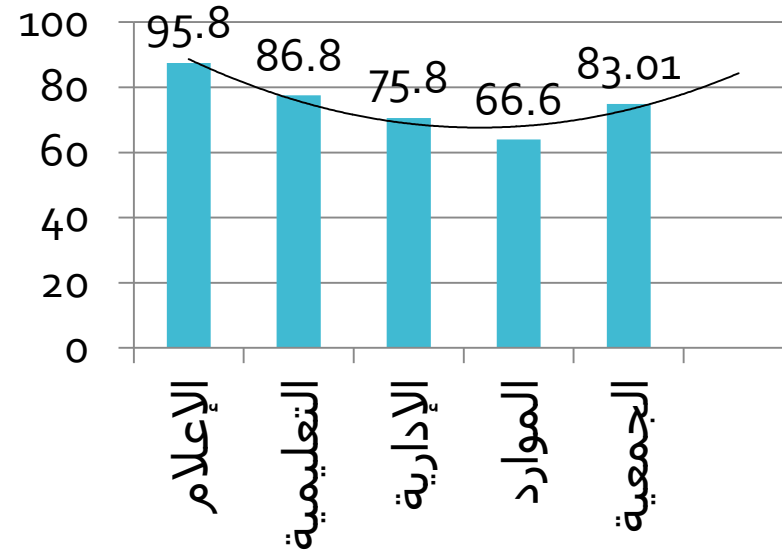
تقرير الإنجاز

ملخص نسبة الإنجاز لكل إدارة مع الجمعية

الجمعية				
النسبة	المجموع	غير المنجز	المنجز	الجهة
%٩٥.٨٣	٢٤	١	٢٣	الإعلام
%٨٦.٨٤	٢٨	٥	٢٣	التعليمية
%٧٥.٨٦	٢٩	٧	٢٢	الإدارية
%٦٦.٦٦	١٥	٥	١٠	الموارد
%٨٣.٠١	١٠٦	١٨	٨٨	النسبة العامة للجمعية

تقرير الإنجاز

إنجازات الإدارات



ترتيب الإدارات في نسبة الإنجاز

المبادرات غير المنجزة للإدارات أولاً: التعليمية

المبادرة	الإدارة	الشهر	مبرر عدم الإنجاز
١.١.٢.٥ اعتماد وتنفيذ لائحة لبرنامج الإقراء	التعليمية	١/٢٠	بانتظار اعتماد المجلس التنفيذي
١.٢.٦.٤ اعتماد وتطبيق اللائحة التعليمية للمركز	التعليمية	٢/٤	بانتظار اعتماد المجلس التنفيذي
٢.١.٢.٥ استقطاب مقرئة مميزة بالقراءات السبع	التعليمية	٣/٢٠	لعدم الإمكانية المالية
٢.١.٥.٤ افتتاح دار صباحية نسائية جديدة	التعليمية	٦/١٢	لعدم وجود كوادر
٢.١.١.٥ إقامة حفل التخرج	التعليمية	٦/٢٠	ظروف المرحلة

تقرير الإنجاز

المبادرات غير المنجزة للإدارات

ثانيا: الإدارية

تقرير الإنجاز

المبادرة	الإدارة	الشهر	مبرر عدم الإنجاز
٢.٢.١.٣ إدخال خطة الطالب في برنامج السحابة	الإدارية	١/٣٠	لم يتم اعتماد برنامج في المدارس لاعتماده في السحابة
١.١.٥.٢ تعيين موظف متخصص في التقنية والشبكات والدعم الفني	الإدارية	١/٣٠	مجلس الإدارة
١.١.٧.٤ تعيين قائد إداري مؤهل قياديا وتقنيا (رئيس المراكز النوعية)	الإدارية	١/٣٠	مجلس الإدارة
١.١.٢.٤ دراسة البرامج المتاحة في القيادة	الإدارية	٣/٣٠	ضغط العمل
٢.١.٢.٤ استكمال إعداد برنامج القيادات	الإدارية	٤/٣٠	ضغط العمل
٢.١.٤.٢ استحداث مشرفة قسم الضواحي	الإدارية	٤/٣٠	لعدم الحاجة
٢.٢.١.٣ البدء بالتطبيق لجميع المدارس والدور في الفصل الدراسي الثاني	الإدارية	٥/٣٠	لضعف تجاوب المؤسسة

المبادرات غير المنجزة للإدارات

ثالثاً: الموارد

المبادرة	الإدارة	الشهر	مبرر عدم الإنجاز
١.١.١.١ التصميم والمخططات النهائية للوقف	الموارد	٢/٢٠	مجلس الإدارة
٢.١.١.١ حملة الوقف الإعلامية	الموارد	٣/٢٠	مجلس الإدارة
٣.١.١.١ إنهاء جميع الإجراءات القانونية	الموارد	٤/١٥	لارتباطها بالمجلس
٤.١.١.١ تشكيل لجنة لتسويق الوقف	الموارد	٤/٢٠	لارتباطها بالمجلس
١.٢.١.١ توقيع عقد مع مشرف للإنشاء	الموارد	٦/٢٠	مجلس الإدارة

تقرير الإنجاز

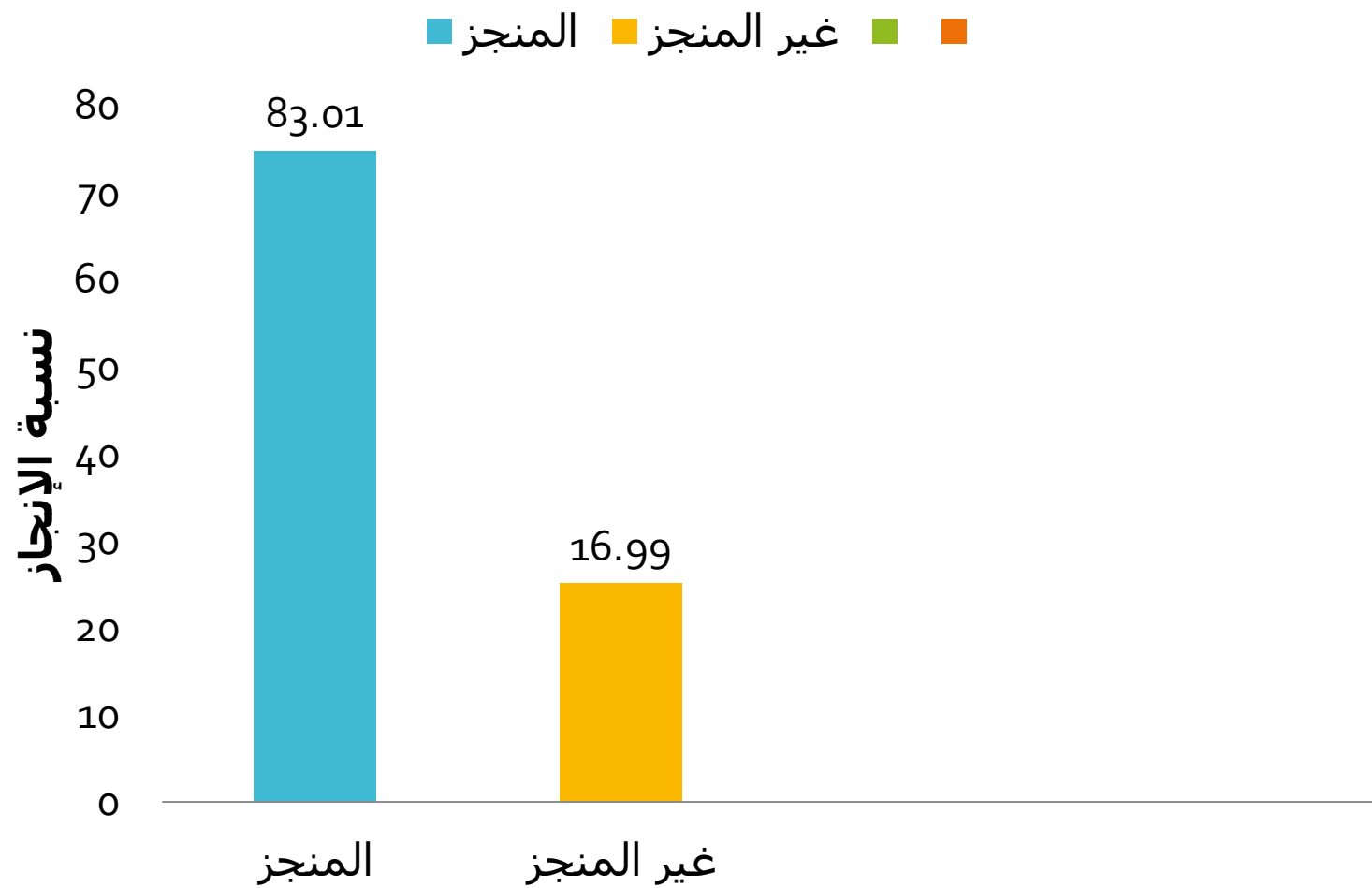
المبادرات غير المنجزة للإدارات رابعاً: الإعلام

مبرر عدم الإنجاز	الشهر	الإدارة	المبادرة
ظروف المرحلة	٦/٣٠	الإعلام	٥.١.٦.٢ استضافة عشر من مسؤولي الدوائر الحكومية وأعيان البلد

تقرير الإنجاز

تقرير الإنجاز

إنجاز الجمعية



تقرير الإنجاز

انتهى